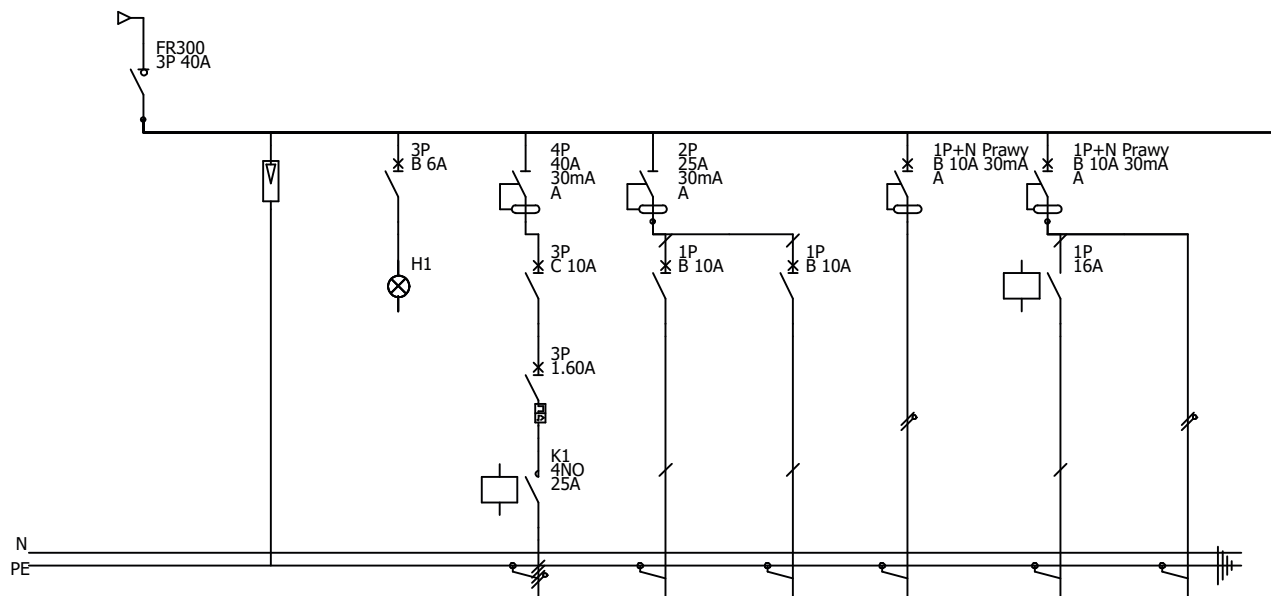
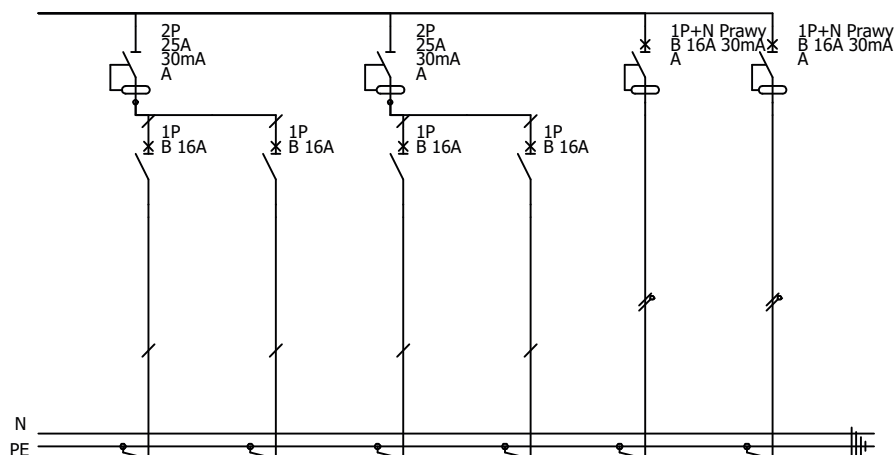


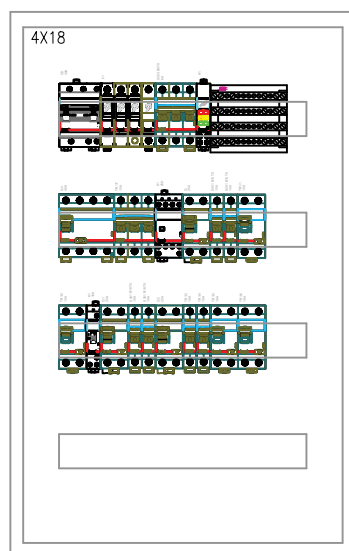
OBIĘKT: REMONT KLATKI SCHODOWEJ (WRAZ Z PLATFORMĄ SCHODOWĄ DLA OZN) ORAZ SALI SENSORYCZNEJ W BUDYNKU ZESPOŁU SZKÓŁ IM. GEN. FRANCISZKA KLEEBERGA W WOLI GUŁOWSKIEJ			
ADRES OBIĘKTU:		Wola Gułowska, gm. Adamów nr ewid. dz. 107, 110	
TYTUŁ:			SKALA:
Parter - klatka schodowa			NUMER 1:50 E-2
PROJEKTANT:	mgr inż. Dariusz Kędziora	PODPIS	
NR UPRAWNIENI:	LUB/0037/PWBE/18		
BRANŻA:	ELEKTRYCZNA		
DATA:	11.2025		



Oznaczenie urządzenia	Q3	F1					TR1/1	TR1/2	TR1/2
Opis		Ochronniki przepięć	Kontrola napięcia	Obwód wentylatora	Oświetlenie sala nr 1	Oświetlenie sala nr 2	Oświetlenie sala nr 3	Oświetlenie komunikacja	Oświetlenie komunikacja
Typ kabla				istniejący	istniejący	istniejący	YDYp	YDYp	YDYp
Przekrój przewodu							3x1,5	3x1,5	3x1,5



Oznaczenie urządzenia			TR1/3	TR1/4	TR1/5	TR1/6
Opis	Gniazda 230V sala nr 1	Gniazda 230V sala nr 2	Gniazda 230V sala nr 3	Gniazda 230V sala nr 3	Gniazda 230V komunikacja	Platforma przyschodowa
Typ kabla	istniejący	istniejący	YDYp	YDYp	YDYp	YDYp
Przekrój przewodu			3x2,5	3x2,5	3x2,5	3x2,5



OBIEKT:			
REMONT KLATKI SCHODOWEJ (WRAZ Z PLATFORMĄ SCHODOWĄ DLA OZn) ORAZ SALI SENSORYCZNEJ W BUDYNKU ZESPOŁU SZKÓŁ IM. GEN. FRANCISZKA KLEEBERGA W WOLI GUŁOWSKIEJ			
ADRES OBIEKTU:		Wola Gułowska, gm. Adamów nr ewid. dz. 107, 110	
TYTUŁ:			SKALA: NUMER:
Schemat rozdzielnicy TR1			N/D E-3
PROJEKTANT:	mgr inż. Dariusz Kędziora	PODPIS	
NR UPRAWNIENI:	LUB/0037/PWBE/18		
BRANŻA:	ELEKTRYCZNA		
DATA:	11.2025		